

Лист Технической Информации

Макрофлекс Биолайн MF170 Турбобыстрый



СВОЙСТВА:

- ✓ Первоначальная сила схватывания – до 45 кг/м²
- ✓ Высокая скорость схватывания – 5 минут*
- ✓ Быстрый монтаж декоративных элементов, конструкций из пенополистирола и ПВХ
- ✓ Не растекается
- ✓ Не требует продолжительной фиксации соединений
- ✓ Прекрасно подходит для использования на вертикальных и отвесных поверхностях
- ✓ Устойчив к лёгким вибрациям
- ✓ Не содержит органических растворителей
- ✓ Без резкого запаха

ОБЛАСТИ ПРИМЕНЕНИЯ:

- Для внутреннего и наружного** применения
- Фиксация любых видов панелей, декоративных элементов, в т.ч. потолочных; плинтусов, декоративных фриз
- Фиксация деревянных декоративных элементов

СКЛЕИВАЕМЫЕ МАТЕРИАЛЫ:

Полистирол, пенопласт, полистирол, дерево, металл, ПВХ, керамика, ДСП, гипсокартон, пробка и другие подобные материалы.

Ограничения: Одна из склеиваемых поверхностей должна быть пористой (впитывать воду). Не подходит для полиэтилена, полипропилена, тефлона.

* Если обе поверхности впитывающие

** Необходимо защитить шов от воздействия внешней среды

ТЕХНИЧЕСКАЯ ИНФОРМАЦИЯ:

Основа	Водная дисперсия полиакрилатов
Растворитель	Вода
Цвет	Белый
Консистенция	Пастообразная, гладкая поверхность
Плотность	Ок. 1,38 г/ см ³
Содержание твёрдых веществ	Ок. 80 %
Выдавливание / экструзия	Легкое
Применение	Для внутреннего и наружного** применения
Водостойкость	Устойчив к периодическому воздействию влаги
Температура применения	Не ниже +15 °С
Рабочее (открытое) время	около 15 минут
Заполняющая способность	Заполняет щели до 10 мм
Начальная прочность склеивания	45 кг/м ²
Конечная прочность склеивания	Около 4,0 Н/ мм ² при сдвиге
Расход	При нанесении сплошным валиком диаметром 6 мм: - 10 п. метров - 400 г

ООО «ЛАБ Индастриз»,
Россия, 107045, г. Москва, Колокольников пер., д. 11;
Адрес производства:
Филиал в г.Тосно:
Россия, 187000, Ленинградская обл., г. Тосно, Московское шоссе, д. 1
www.makroflex.ru

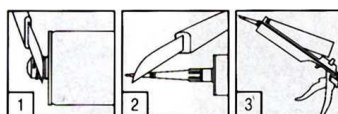
	- 6 п. метров - 250 г
Время отверждения	До 48 часов, увеличивается при увеличении толщины наносимого клея
Термостойкость клеевого шва	От -20 до +80 °С
Возможность окрашивания	Да
Упаковка	Картридж 400 г, Туба 250 г

УСЛОВИЯ ХРАНЕНИЯ: хранить в сухих помещениях плотно закрытым при температуре от +5°С до +30°С

УСЛОВИЯ ТРАНСПОРТИРОВКИ: при температуре от +5°С до +30°С.

Указания по использованию

- Склеиваемые поверхности должны быть сухими, чистыми и обезжиренными. Хотя бы одна из поверхностей должна впитывать клей.
- Откройте картридж, обрезав над резьбой (1).
- Обрежьте наконечник картриджа под углом 45° (2)
- Вставьте картридж в строительный пистолет (3).
-



- Нанесите клей при помощи пистолета равномерно или точечно на одну из поверхностей
- Склеивание производить при температуре не ниже плюс 10°, в течение 15 минут, пока клей еще влажный
- Склеиваемые поверхности сильно прижать друг к другу
- Излишки клея удалить влажной тканью
- В случае приклеивания жёстких материалов на изогнутые поверхности создать нагрузку или зафиксировать на 8-24 часа.

МЕТОДЫ НАНЕСЕНИЯ

Нанесите клей на одну из поверхностей: 1) Точечно, чтобы разгладить неровные поверхности. 2) Волнистыми вертикальными линиями для получения лучшей первоначальной силы схватывания на широких поверхностях. 3) Прямыми линиями для небольших поверхностей.



Дополнительная информация

Условия безопасного использования и хранения:

Во время перерывов в применении клей необходимо держать плотно закрытым, чтобы избежать образования поверхностной плёнки.

При попадании на кожу рук или в глаза тщательно промыть водой.

Хранить плотно закрытым при температуре от +5°С до +35°С.

По истечении срока годности высохшие остатки клея утилизировать как бытовой отход.

Очистка инструментов:

Очистите инструменты и материалы сразу после использования с помощью воды. Засохший клей удаляется механическим способом.

Срок годности 18 месяцев со дня производства

Дополнительные сведения о продукте находятся в Паспорте Безопасности

ООО «ЛАБ Индастриз»,
Россия, 107045, г. Москва, Колокольников пер., д. 11;
Адрес производства:
Филиал в г.Тосно:
Россия, 187000, Ленинградская обл., г. Тосно, Московское шоссе, д. 1
www.makroflex.ru

Данный лист технической информации основан на информации, полученной на основе испытаний и огромного опыта в области клеев. Поскольку невозможно исследовать все способы применения и в виду того, что существует множество различных условий использования клея мы не можем заявить, что информация является полной. Мы рекомендуем провести тестирование продукта перед применением, чтобы удостовериться в успехе.

Мы гарантируем неизменное качество продукции.