

# Лист Технической Информации

## Макрофлекс Биолайн MF190 Ультрасильный



### СВОЙСТВА:

- ✓ Высокая первоначальная сила схватывания – до 70 кг/м<sup>2</sup>
- ✓ Повышенная прочность крепления
- ✓ Устойчив к внешним воздействиям
- ✓ Устойчив к лёгким вибрациям
- ✓ Не содержит органических растворителей
- ✓ Без резкого запаха

### ОБЛАСТЬ ПРИМЕНЕНИЯ:

- Для внутреннего применения
- Идеально подходит для установки подоконников и дверных рам;
- Приклеивание стеновых панелей из дерева, пробки, гипрока;
- Приклеивание изоляционных панелей, декоративных деталей, профилей, плинтусов и декоративных фризов.

### СКЛЕИВАЕМЫЕ МАТЕРИАЛЫ:

Дерево, металл, ПВХ, керамика, ДСП, МДФ, гипсокартон, пробка, полистирол, пенопласт и другие подобные материалы.

*Ограничения: Одна из склеиваемых поверхностей должна быть пористой (впитывать воду). Не подходит для полиэтилена, полипропилена, тефлона и случаев, когда обе поверхности являются невпитывающими.*

### ТЕХНИЧЕСКАЯ ИНФОРМАЦИЯ\*:

Основа	Водная дисперсия полиакрилатов
Растворитель	Вода
Цвет	Белый
Консистенция	Пастообразная, гладкая поверхность
Плотность	около 1,37 г/ см <sup>3</sup>
Сухой остаток	около 80 %
Выдавливание / экструзия	Лёгкое
Применение	Для внутреннего и наружного* применения
Водостойкость	Устойчив к периодическому воздействию влаги
Температура применения	Не ниже +15°C
Рабочее (открытое) время	Около 15 минут
Заполняющая способность	Заполняет щели до 10 мм
Начальная прочность склеивания	до 70 кг/м <sup>2</sup>
Конечная прочность склеивания	до 6,0 Н/ мм <sup>2</sup> при сдвиге
Расход	При нанесении сплошным валиком диаметром 6 мм: - 10 п. метров - 400 г - 6 п. метров - 250 г
Время отверждения	До 48 часов, увеличивается при увеличении толщины

	наносимого клея
<b>Термостойкость клеевого шва</b>	От -20°C до +80°C
<b>Возможность окрашивания</b>	Да
<b>Упаковка</b>	Картридж 400 г, Туба 250 г.

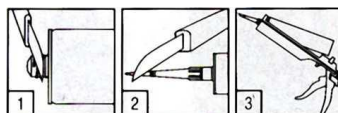
\*Указанные значения получены в лабораторных условиях. Реальные характеристики зависят от материалов, способа нанесения и условий применения и могут отличаться от указанных в таблице. При наружном применении клеевой шов после высыхания должен быть защищён от воздействия внешней среды

**УСЛОВИЯ ХРАНЕНИЯ:** хранить в сухих помещениях плотно закрытым при температуре от +5°C до +30°C

**УСЛОВИЯ ТРАНСПОРТИРОВКИ:** при температуре от +5°C до +30°C. Возможно замораживание до двух недель до -20°C или до 5 циклов кратковременного (не более суток\_ замораживания/размораживания).

## Указания по использованию

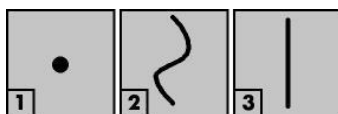
- Склеиваемые поверхности должны быть сухими, чистыми и обезжиренными. Хотя бы одна из поверхностей должна впитывать клей.
- Откройте картридж, обрезав над резьбой (1).
- Обрежьте наконечник картриджа под углом 45° (2)
- Вставьте картридж в строительный пистолет (3).
- 



- Нанесите клей при помощи пистолета равномерно или точно на одну из поверхностей
- Склеивание производить при температуре не ниже плюс 10°C, в течение 15 минут, пока клей ещё влажный
- Склеиваемые поверхности сильно прижать друг к другу
- Излишки клея удалить влажной тканью
- В случае приклеивания жёстких материалов на изогнутые поверхности создать нагрузку или зафиксировать на 24 часа.

### МЕТОДЫ НАНЕСЕНИЯ

Нанесите клей на одну из поверхностей: 1) Точно, чтобы скомпенсировать неровности поверхностей. 2) Волнистыми вертикальными линиями для получения лучшей первоначальной силы схватывания на широких поверхностях. 3) Прямыми линиями для небольших поверхностей.



## Дополнительная информация

### Условия безопасного

#### использования и хранения:

Во время перерывов в применении клей необходимо держать плотно закрытым, чтобы избежать образования поверхностной пленки.

При попадании на кожу рук или в глаза тщательно промыть водой.

Хранить плотно закрытым при температуре от +5°C до +35°C.

По истечении срока годности высохшие остатки клея утилизировать как бытовой отход.

### Очистка инструментов:

Очистите инструменты и материалы сразу после использования с помощью воды. Засохший клей удаляется механическим способом.

Срок годности 18 месяцев со дня производства.

Дополнительные сведения о продукте находятся в Паспорте Безопасности

Данный лист технической информации основан на информации, полученной на основе испытаний и огромного опыта в области клеев. Поскольку невозможно исследовать все способы применения и в виду того, что существует множество различных условий использования клея мы не можем заявить, что информация является полной. Мы рекомендуем провести тестирование продукта перед применением, чтобы удостовериться в успехе.

Мы гарантируем неизменное качество продукции.